

4S Leverandørforum

Velkomst og kontekst

Morten Kyng, koordinator 4S

10. december 2015



STIFTELSEN FOR SOFTWAREBASEREDE SUNDHEDSSERVICES

4S Leverandørforum

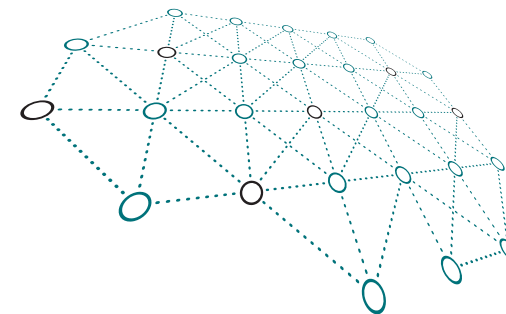
10. december 2015
Åbogade 40, 8200 Aarhus N

PROGRAM

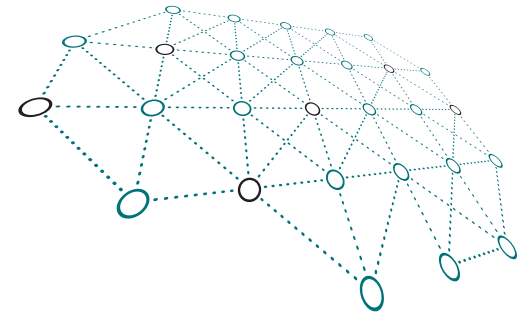
- 11.00 - 11.30: Velkomst og konteksten for dagens møde**
Hvad siger økonomiaftalerne om KOL, den nationale KIH-database, infrastruktur og OpenTele?
v. Morten Kyng, 4S
- 11.30 - 12.30: OpenTele - koden, brugen og planerne**
v. Mike Kristoffersen & Michael Christensen, 4S
- 12.30 - 12.45: 3 regioner om OpenTele udrulning**
v. Torben Lage Frandsen, RH, og Nikolaj Kolte, RM: Udrulning for KOL patienter
v. Claus Wegener Kofoed, RN: Hjemmemonitorering af Hjertesvigt patienter
- 12.45 - 13.30: Frokost & dialog** med Torben Lage Frandsen, Claus Wegener Kofoed og Nikolaj Kolte.
- 13.30 - 13.40: Leverandørsamarbejde: et konkret eksempel**
v. Mads Dencker Drethøj Sørensen, IBM
- 13.40 - 15.00: Dialog om governance:**
Der alterneres mellem præsentation, gruppearbejde og opsamling.
De enkelte runder belyser hver et aspekt af udviklingsprocessen:
1. Styring af arkitektur og koordinering af udvikling
2. Kvalitetssikring
3. Kontrakter
- 15.00 - 15.20: Kaffe**
- 15.20 - 15.35: Understøttelse af CE-mærkning**
v. Morten Kyng, 4S
- 15.35 - 15.45: 4S værktøjer og hjemmeside**
v. Michael Christensen, 4S
- 15.45 - 16.00: Leverandørforum fremover**
ordstyrer: Morten Kyng, 4S



STIFTELSEN FOR SOFTWAREBASEREDE SUNDHEDSSERVICES



ØA om KOL

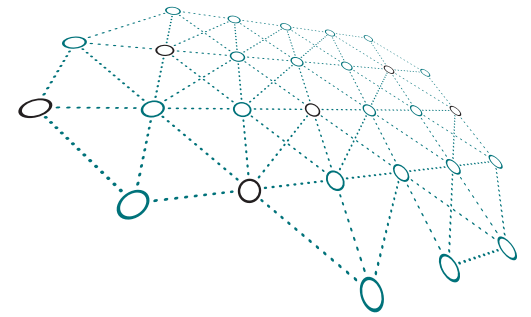


Der udrulles KOL fra 2016 til 2019

- TelecareNord erfaringer
- Gældende national TM infrastruktur og
- Referencearkitekturer
 - Opsamling af helbredsdata hhv deling af dok & bil.
- Organiseres i fem landsdelsprogrammer



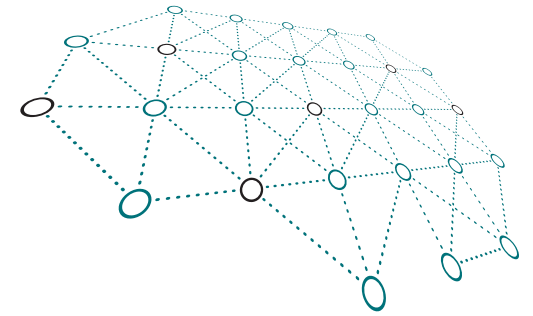
ØA: Fællesoffentlig portefølje



1. Fem landsdelsprogrammer
2. Analyseprojekt for business case
3. Projekt for service- og logistikfunktioner
4. National infrastruktur og
5. Nationale sundhedsfaglige retningslinjer



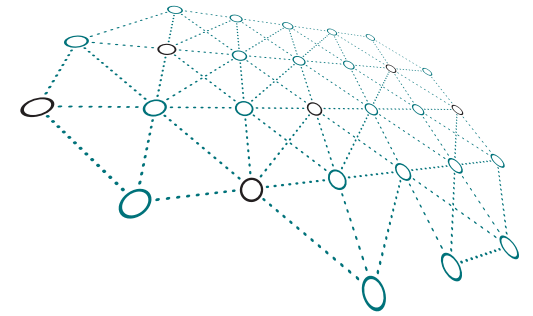
KOL udrulning



1. Fem landsdelsprogrammer
 - Region, kommuner og almen praksis
- Implementering af telemedicin skal
 - afspejle forløbsprogrammer for KOL
 - forankres i Sundhedsaftalerne, endvidere
 - afklaring af opgaver og ansvar for almen praksis
- Udbud og anskaffelse



Forudsætningstiltag

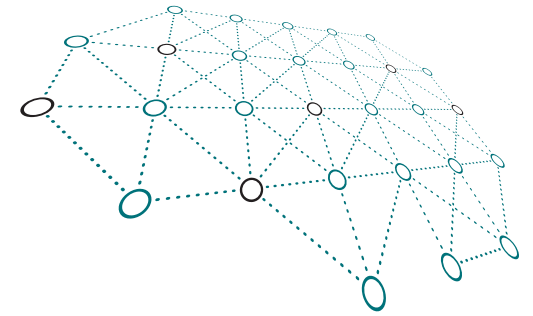


Statslige midler

2. Business case: 1 mio kr
 3. Service og logistik: 10 mio kr
 4. Modning af infrastruktur: 21,3 mio kr
 5. Sundhedsfaglige retningslinjer: 0,5 mio kr
- Sekretariat: 11,2 mio kr

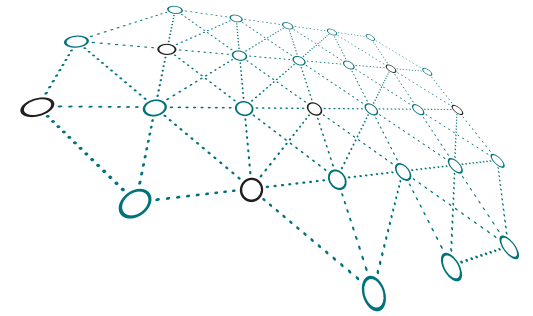


4. Modning af infrastruktur



- Modning af NSP: 5 mio kr
- Modning af KIH-databasen: 10,4 mio kr
- Integration: 3,1 + 0,8 mio kr
- Governance og modning af OpenTele: 2,0

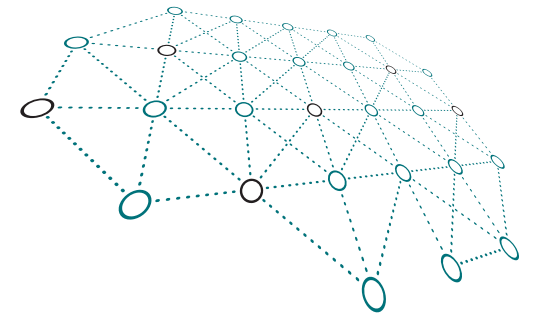
Styr på OpenTele



- For at skabe det bedst mulige grundlag for nye aktørers brug og udvikling af OpenTele, har de tre regioner, der hidtil har stået bag udviklingen, besluttet at styrke 4S governance for OpenTele, herunder:
 - koordinere nye udviklingsopgaver via 4S og
 - bestille ny udvikling via 4S
 - kvalitetssikre ved at 4S godkender kode og dokumentation før det leveres til bestilleren.



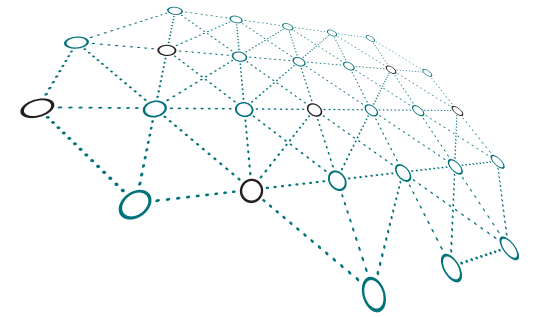
Styr på OpenTele



- Desuden går 4S nu direkte ind i styring af software arkitekturen for OpenTele. 4S har således kortlagt de forskellige versioner af OpenTele, som anvendes i dag. 4S har derefter udarbejdet:
 - en plan for hvordan OpenTele konsolideres således, at udviklingen fremover foregår på et fælles grundlag.



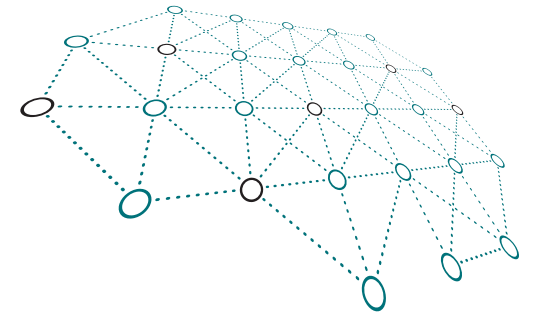
Styr på OpenTele



- Målet er hurtigt at opnå samme kvalitet og gennemsigtighed for OpenTele som findes for infrastruktur-plattformen Net4Care. Her har kodekvalitet og dokumentation længe været på plads, og tutorials gør det nemt og effektivt for udviklere at anvende Net4Care.



Tilgangen: 4S



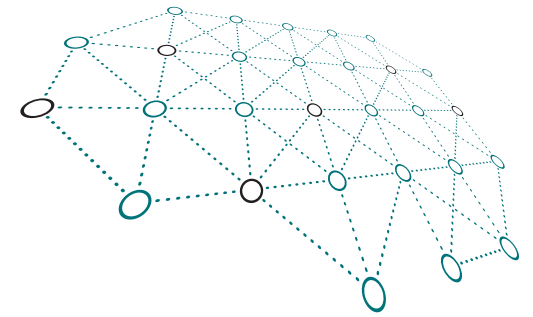
- En fællesoffentlig organisation der har governance

og eksplicit understøtter

- En flerleverandør-strategi med
- plads til SMVer og innovation



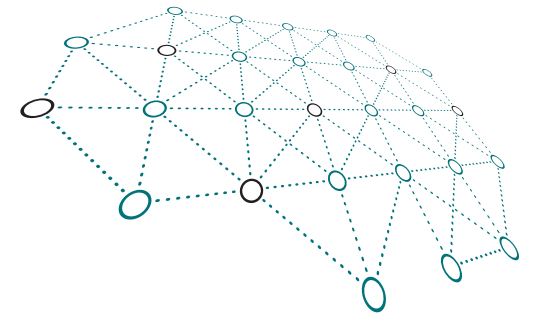
4S: Facilitere økosystem



- Software governance
- Communities:
 - Borgere og sundhedsfaglige
 - Leverandører
 - Kunder
- Forretningsmodeller, Kontraktskabeloner, ...
- Aftagere og leverandører leverer ændringer i software tilbage



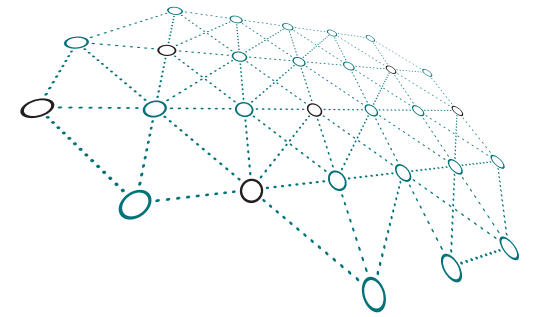
4S governance for open source



- OpenTele:
telemedicin og -sundhedsplatform
- KIH-DB: national database for datadeling
- Net4Care: infrastrukturværktøjer
til national referencearkitektur
- Open source in a box: test og udvikling
 - All the review in the world isn't as good as trying to implement a standard
 - End-to-end demonstrator of reference architecture on October 23, 2013 😊



OpenTele udviklingen



- fra 'projekt' via modning til microservices
- Stor-skala i Telecare Nord-projektet: OpenTele 1
- Modningen i KIH-projektet: OpenTele 2.x
- Den nye generation m. microservices: OpenTele 3

